



# 信

音シン

信号をしつかり守る。  
信念 信用 音信 自信 通信

成り立ち  
イ(人)と言(言葉)を合わせた字。言ったことは守る、うそのないことを表す。

信 信 信 信 信 信 信 信 信 信



1 信  
2 信  
3 信  
4 信  
5 信  
6 信  
7 信  
8 信  
9 信

9画  
信  
にんべん

# 達

音タツ

速達で手紙を出す。  
上達 配達 発達 達人 達成

成り立ち  
韋(するりと通る)と辵(行く)を合わせた字。「とどく」の意味を表す。

達 達 達 達 達 達 達 達 達 達



1 達  
2 達  
3 達  
4 達  
5 達  
6 達  
7 達  
8 達  
9 達  
10 達  
11 達  
12 達

12画  
達  
しんにょう

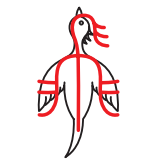
# 飛

音ヒ

太陽に向かって飛ぶ。  
風船を飛ばす。飛行場 飛来する

成り立ち  
鳥が羽ばたいて飛ぶすがたからできた字。

飛 飛 飛 飛 飛 飛 飛 飛 飛 飛



1 飛  
2 飛  
3 飛  
4 飛  
5 飛  
6 飛  
7 飛  
8 飛  
9 飛

9画  
飛  
とぶ

# 席

音セキ

出席者を数える。  
運転席 客席 欠席 席次 席上

成り立ち  
席(しき)と巾(ぬの)を合わせた字。下にしき物のことから、すわる場所を表す。

席 席 席 席 席 席 席 席 席 席



1 席  
2 席  
3 席  
4 席  
5 席  
6 席  
7 席  
8 席  
9 席  
10 席

10画  
席  
はば

# 建

音ケン

病院を建てる。  
工場が建つ。建国 建具 建物

成り立ち  
聿(まっすぐ立てる)と廴(進む)を合わせた字。「しつかり立てる」の意味を表す。



1 建  
2 建  
3 建  
4 建  
5 建  
6 建  
7 建  
8 建  
9 建

9画  
建  
えんにょう

|    |      |     |
|----|------|-----|
| 友達 | ともだち | 読み方 |
| 友達 |      | 練習  |



とくべつな読み方



|      |           |         |
|------|-----------|---------|
| 例    | 訓<br>たとえる | 音<br>レイ |
| 例    | 例         | 例       |
| 例    | 例         | 例       |
| 例    | 例         | 例       |
| 例    | 例         | 例       |
| 例    | 例         | 例       |
| 例    | 例         | 例       |
| 例    | 例         | 例       |
| 8画   | 例         | 例       |
| にんべん | 例         | 例       |

例年どおり祭りをを行う。

実例 前例 例題 動物に例える。

成り立ち  
イ(人)と夕(ほね)とリ(刀)を合わせた字。同じ種類のものがならぶ様子を表す。

8画 例

にんべん

|     |        |          |
|-----|--------|----------|
| 標   | 訓<br>な | 音<br>ヒヨウ |
| 標   | 標      | 標        |
| 標   | 標      | 標        |
| 標   | 標      | 標        |
| 標   | 標      | 標        |
| 標   | 標      | 標        |
| 標   | 標      | 標        |
| 標   | 標      | 標        |
| 15画 | 標      | 標        |
| きへん | 標      | 標        |

目標を高く定める。

指標 道標 標語 標的 標本

成り立ち  
木と票(高くまい上がる)を合わせた字。高くかかげた目印を表す。

15画 標

きへん

|        |        |         |
|--------|--------|---------|
| 菜      | 訓<br>な | 音<br>サイ |
| 菜      | 菜      | 菜       |
| 菜      | 菜      | 菜       |
| 菜      | 菜      | 菜       |
| 菜      | 菜      | 菜       |
| 菜      | 菜      | 菜       |
| 菜      | 菜      | 菜       |
| 菜      | 菜      | 菜       |
| 11画    | 菜      | 菜       |
| くさかんむり | 菜      | 菜       |

菜の花畑が一面に広がる。

青菜 菜種 白菜 野菜 菜園

成り立ち  
艸(草)と采(つみ取る)を合わせた字。つみ取って食べる草を表す。

11画 菜

くさかんむり



白いぼうし

p.22~





# 法

音ホウ

1 法  
2 法  
3 法  
4 法  
5 法  
6 法  
7 法  
8 法

法

平等な方法を考える。  
作法 用法 法案 法王 法外

成り立ち

シ(水)と去(かこむ)を合わせた字。外に出られないようにした決まりを表す。

8画 法  
さんずい



# 類

音ルイ

訓  
たぐい

1 類  
2 類  
3 類  
4 類  
5 類  
6 類  
7 類  
8 類  
9 類  
10 類  
11 類  
12 類  
13 類  
14 類  
15 類  
16 類  
17 類  
18 類

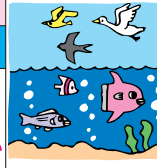
類

図書館の本を分類する。  
種類 書類 親類 人類 魚の類い。

成り立ち

米(作物)と犬(動物)と頁(頭)を合わせた字。にたものに分けることを表す。

18画 類  
おおかい



# 機

音キ

1 機  
2 機  
3 機  
4 機  
5 機  
6 機  
7 機  
8 機  
9 機  
10 機  
11 機  
12 機  
13 機  
14 機  
15 機  
16 機

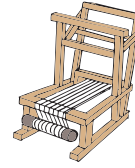
機

昔の農機具を集める。  
機会 機関 機体 待機 動機

成り立ち

木と幾(細かい)を合わせた字。物を動かす仕掛けや物の仕組みを表す。

16画 機  
きへん



# 械

音カイ

1 械  
2 械  
3 械  
4 械  
5 械  
6 械  
7 械  
8 械  
9 械  
10 械  
11 械

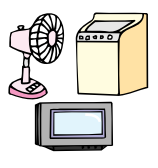
械

農作業に機械を使う。  
機械の部品。器械体そう

成り立ち

木と戒(いましめる)を合わせた字。手足にはめる「かせ」から、道具を表す。

11画 械  
きへん



# 司

音シ

1 司  
2 司  
3 司  
4 司  
5 司

司

学級会の司会をつとめる。  
図書館の司書。会社の上司。

成り立ち

司(人)と口(あな)を合わせた字。小あなから見ることから、見きわめることを表す。

5画 司  
くち









よ 読 む

白いぼうし  
図書館の達人になろう

p.22~  
p.35~



白いぼうし

1 信号を守る。

2 速達がとどく。

3 ねこが飛び出す。

4 運転席にすわる。

5 建物に入る。

6 庭にさく菜の花。

7 今年の目標。

8 例をあげて話す。

9 友達の名前。

10 大切な言葉。

図書館の達人になろう

11 発表方法を考える。

12 生き物を分類する。

13 機械を運ぶ。

14 図書館の司書。

15 百科事典を読む。

16 文に読点を記す。

17 五十音順に集める。

18 ノートに記録する。

19 文学作品に親しむ。

20 電話番号

○ 新しい漢字  
● 読みかえの漢字  
◆ とくべつな読み方をする漢字

# 7

書 く

白いぼうし  
図書館の達人になろう

p.22~  
p.35~



白く研いで

1 しんごうをまもる。

2 そくたつがとどく。

3 ねこがとびだす。

4 うんてんせきにすわる。

5 たてもものにはいる。

6 にわにさくなのはな。

7 ことしのもくひょう。

8 れいをあげてはなす。

9 ともだちのなまえ。

10 たいせつなことば。

図書館の達人になろう

11 はっぴょうほうをかんがえる。

12 いきものをぶんるいする。

13 きかいをはこぶ。

14 としょかんのししよ。

15 ひやかじてんをよむ。

16 ぶんにとつてんをしるす。

17 ごじゅうおんじゅんにあつめる。

18 ノートにきろくする。

19 ぶんがくさくひんにしたしむ。

20 でんわばんごう

赤い字...新しく習った漢字・読み・送りがある言葉

ことばの言葉は、送りがなも書きましょう。

